



# 利用者ソフト インストール手順書

## (アップデート用)

第 1.1 版

2017 年 7 月 11 日

本手順書に記載の画面、機能は予告なく変更となる場合があります

－ 改版履歴 －

版	日付	変更概要
1.0	2017 年 4 月 15 日	新規作成
1.1	2017 年 7 月 11 日	アップデート用として改版

## 目次

1はじめに .....	1
2動作環境.....	1
3インストール .....	<a href="#">2</a>

## 1 はじめに

本資料は、DN-magic BASE 利用者ソフトをアップデートするための手順を記述しています。

本資料は、以下の知識を持つ方を対象に記述されています。

- ・ Microsoft Windows についての基礎的な知識

＜セットアップを行う前に＞

セットアップを行う前に、留意する事項について記述します。

- ・ インストール作業は、**必ず Administrator の権限があるユーザーID でログイン**を行ってください。

## 2 動作環境

利用者ソフトは、Windows 7、Windows8.1、Windows10 上で動作するソフトウェアです。

本ソフトウェアを使用するには、以下の動作環境を満たした Windows システムが必要になります。

No	項目	内容	備考
1	パソコン	CPU : intel Core2 Duo E4500 (2.2GHz) 相当 メモリ : 2GB 以上 (推奨 4GB) HDD : 10GB 以上 SD カードドライブ	－
2	O S	Windows® 7 Professional Windows® 8.1 Pro Windows® 10 Pro	SP1 以上
3	プリンタ		

※ Microsoft、Windows は、米国 Microsoft Corporation の登録商標です

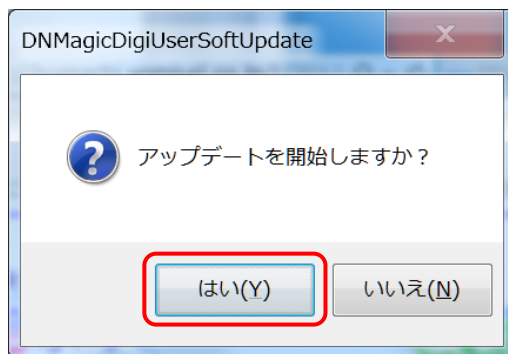
その他、本書に記載する製品名は、一般に各開発メーカーの商標または登録商標です。

### 3 インストール

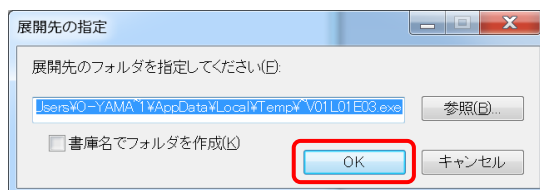
以下手順に従って利用者ソフトのインストール後、初期設定を行ってください。

【手順】

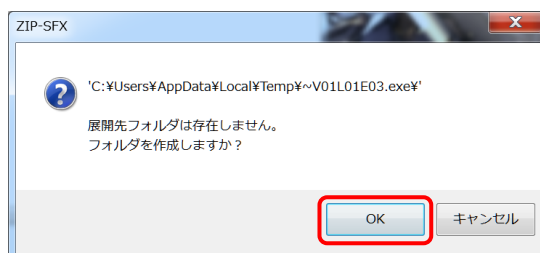
- ① ダウンロードした exe ファイルをダブルクリックします。
- ② 『アップデートを開始しますか？』という画面が表示されるので『はい』を選択します。



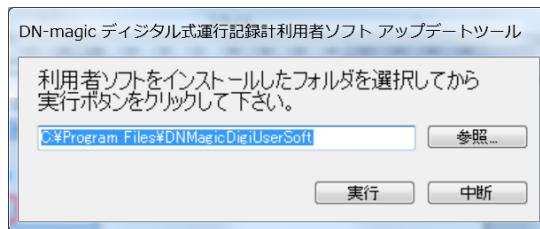
- ③ 『展開先の指定』の画面が表示されるので『OK』を選択します。



- ④ 以下の画面が表示された場合、『OK』を選択します。

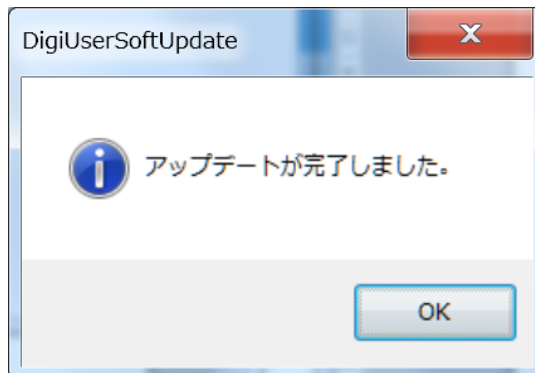


⑤ 以下の画面が表示されたら次のように操作します。



- ・ WindowsOS が 32bit の場合 → 『実行』ボタンを選択する。
- ・ WindowsOS が 64bit の場合 → 『参照』ボタンを選択し、  
『C:\Program Files (x86)』配下の  
『DNMagicDigiUserSoft』を選択し、  
『実行』ボタンを選択する。

⑥ 以下の画面が表示されたら『OK』を選択します。



利用者ソフトのアップデート作業は以上です。

-以上-